

# DIECI



## AGRI FARMER



### POHON

Hydrostatické čerpadlo s proměnným průtokem  
Hydrostatický motor: plynulé automatické nastavení  
Elektricky ovládaná reverzace  
Elektronický "inching" pedál (pracovní spojka)  
2 stupňová převodovka

### POHON (pro VS modely)

Hydrostatické čerpadlo s proměnným průtokem  
Vario systém EVO 2, hydrostatický pohon  
Elektro-hydraulicky ovládaný zpětný chod  
Režimy jízdy: silniční/nakladač/plazivé rychlosti/ekonomický  
Elektronický "inching" pedál (pracovní spojka)

- 1 Motor splňuje emisní normu Tier 4i/Etapa 3B
- 2 Nový tvar krytu motoru s lepší cirkulací vzduchu pro chlazení
- 3 Palubní deska osazena barevným TFT displejem
- 4 Joystick s integrovaným voličem směru jízdy
- 5 Výhled 360°

### STANDARDNÍ VÝBAVA

Kabina odpružená na silentblocích  
Přídavný hydraulický dvojčinný okruh na špičce výložníku  
Zvukově izolovaná uzavřená kabina, homologace ROPS/FOPS, topení s ventilátorem  
Samosvorný diferenciál (45%) na přední nápravě  
Stěrač předního a zadního okna  
Výkonný cyklónový filtr  
LCD displej

### VÝBAVA NA PŘÁNÍ

Klimatizace, zpětný chod ventilátoru  
Digitální tachometr  
Vzduchem odpružené sedadlo řidiče  
Světlo na špičce výložníku, světla na střeše kabiny  
Rychloupínání pracovního nářadí  
Tlumení rázů  
Rádio  
Předehřev vody  
Ochrana skel

V případě dalších požadavků kontaktujte svého autorizovaného prodejce.

D2014CZ3 / Bez záruky za tiskové chyby a chyby při sazbě. Technické změny vyhrazeny.

MANATECH CZ s.r.o.

Jiříce – ulice Mayo 247 | 396 01 Humpolec  
tel.: 565 534 076 | fax: 565 534 899 | e-mail: manatech@manatech.cz

[www.manatech.cz](http://www.manatech.cz)



**MANATECH**

...stroje pro opravdovou práci

# >> Agri FARMER

## >> TECHNICKÁ SPECIFIKACE:

SPECIFIKACE	32.6	28.7 (VS)	30.7 (VS)	28.9 (VS)	30.9 (VS)
Maximální nosnost (kg)	3200	2800	3000	2800	3000
Maximální dosah (m)	6	6,35	6,35	8,70	8,70
Maximální horizontální dosah (m)	3,3	3,65	3,65	5,70	5,70
Přesah při maximální výšce (m)	0,66	0,8	0,8	0,8	0,8
Úhel rotace nosiče nářadí	146°	146°	146°	146°	146°
Trhací síla (daN)	5700	5700	5700	5700	5700
Tažná síla (daN)	5500	5500	5500	5500	5500
Svahová dostupnost	40%	40%	40%	40%	40%
Celková hmotnost nezatíženého stroje (kg)	5900	6100	6100	6250	6250
Maximální rychlost (km/h)*	35	35	35	35	35

\* pro kola s maximálním povoleným průměrem

VÝLOŽNÍK	32.6	28.7 (VS)	30.7 (VS)	28.9 (VS)	30.9 (VS)
Rychlost pohybu výložníku v sec.					
Zvedání	5,9	7,4	7,4	9,0	9,0
Klesání	3,1	3,9	3,9	4,7	4,7
Vysouvání	4,9	5,7	5,7	5,2	5,2
Zasouvání	2,7	3,2	3,2	2,9	2,9
Vyklápění	2,5	3,2	3,2	3,2	3,2
Zaklápění	1,6	2,1	2,1	1,7	1,7

Patentovaný systém vyrovnávání polohy pracovního nářadí (hydraulický paralelogram)

PNEUMATIKY	32.6	28.7 (VS)	30.7 (VS)	28.9 (VS)	30.9 (VS)
Standard	405/70x20"	405/70x20"	405/70x20"	405/70x20"	405/70x20"
Na přání	405/70x24"	405/70x24"	405/70x24"	405/70x24"	405/70x24"

MOTOR	
Typ	Kubota
Nominální výkon kW (koní)	74.5(101)
Maximální výkon kW (koní) při ot./min	2600
Druh	4-taktní naftový
Vstřikování	Elektronicky řízené, common rail
Počet a umístění válců	4 válcový, řadový, vertikální
Objem motoru (cm <sup>3</sup> )	3769
Spotřeba (g/kWh)	231
Emisní norma	Etapa 3B/Tier 4i (DPF)
Přepínací	
Chlazení chladicí kapalinou	

NÁPLŇ (l)	
Hydraulický systém (celkem)	110
Palivová nádrž	100

TAŽNÝ ZÁVĚS (na přání)	
Přívěs bez brzd (t)	6
Hydraulicky/vzduchem brzděný (t)	17

údaje platné pro 20" pneumatiky

NÁPRAVY	
Řízené nápravy	2 s koncovými planetovými převody
Řízení	4 kola / krabí chod / 2 kola
Přední náprava	pevná
Zadní náprava	uložena výkyvně
Hydraulické brzdy s posilovačem v olejové lázni přední nápravě	
Negativní parkovací brzda	
Hydraulické brzdy s posilovačem v olejové lázni na 4 kolech na přání	

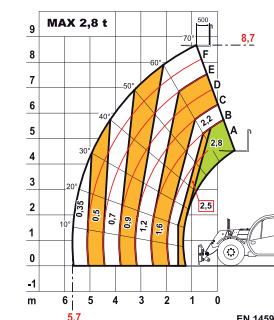
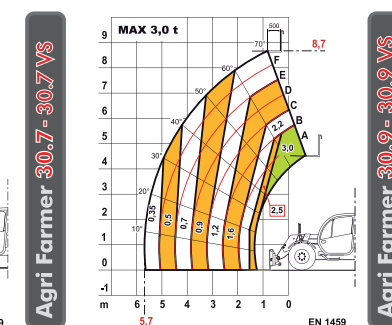
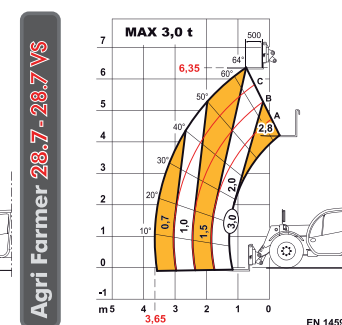
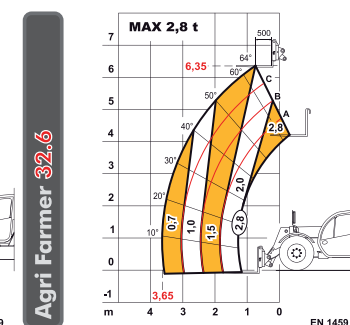
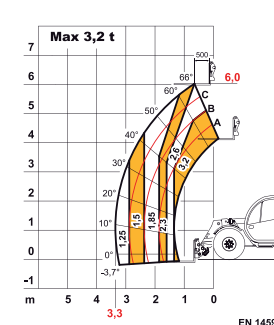
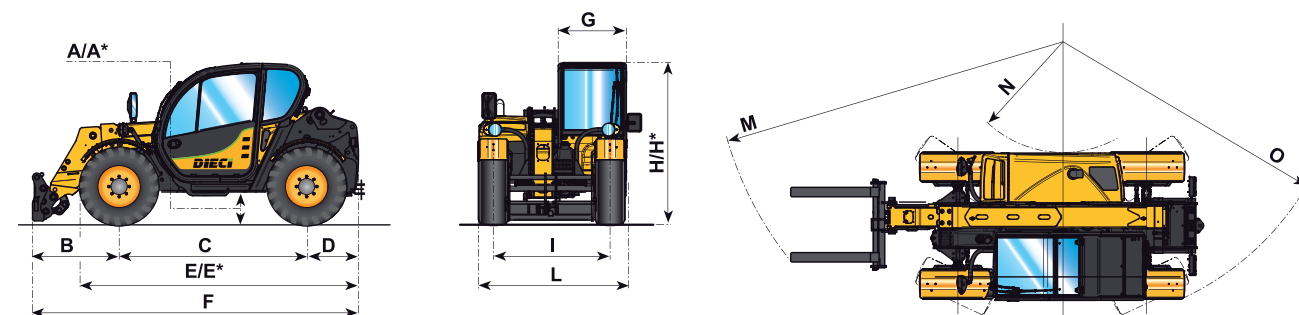
HYDRAULICKÝ OKRUH	
Zubové čerpadlo s maximálním výkonem (l/min)	115 115
Maximální pracovní tlak (bar)	245 230
Hydraulický rozvaděč s joystickem	4 v 1 elektro-proporcionální

(\* se zvýšeným výkonem čerpadla)



ROZMĚRY (mm)	32.6	28.7 (VS)	30.7 (VS)	28.9 (VS)	30.9 (VS)
A/A*	400/440*	400/440*	400/440*	400/440*	400/440*
B	1195	1315	1315	1232	1232
C	2600	2800	2800	2800	2800
D	700	650	650	743	743
E/E*	3840/3890*	3990/4040*	3990/4040*	4087/4137*	4087/4137*
F	4495	4765	4765	4775	4775
G	940	940	940	940	940
H/H*	2240/2280*	2040/2280*	2220/2260*	2040/2280*	2220/2260*
I/I*	1600	1600	1600	1600	1600
L/L*	2000	2000	2000	2000	2000
M	4830	4900	4900	4900	4900
N	1530	1670	1670	1670	1670
O	3910	4000	4000	4000	4000

\* = Rozměry závisí na výběru pneumatik



# DIECI