



DIECI

**AGRI
PLUS**

MANATECH

...stroje pro opravdovou práci

>> Agri PLUS



Agri Plus 40.7 VS



Agri Plus 40.7 PS



Agri Plus 38.9 VS



Agri Plus 38.9 PS

Dieci AGRI jsou extrémně pohodlné, rychlé, lehce ovladatelné stroje.

Špičková technologie

s mimořádným výkonem řadí Dieci stroje řady AGRI na přední příčku v oboru.

Konstruované pro intenzivní práci s garancí vysokého stupně spolehlivosti po celou dobu provozu.

2 typy pohonu umožňují správný výběr stroje pro každého uživatele.

Převodovka umožňuje změnu rychlosti pod zatížením bez použití spojky.

Trvalý pohon 4 kol zaručuje maximální bezpečnost a lepší ovladatelnost, a to dokonce i při těch nejnáročnějších pracích.

Pozornost je věnována pohodlí a informovanosti obsluhy, což dokazuje komfortně vybavená kabina s racionálně umístěnými ovladači a vícefunkčním barevným TFT displejem.

Každá pracovní činnost má rozdílné požadavky. Z toho důvodu řada manipulátorů AGRIPUS zahrnuje 6 modelů.

>> Navržen pro zemědělství



Dieci jako dlouholetý lídr v oblasti teleskopických manipulátorů přichází s řadou AGRI PLUS Evo 2, která je speciálně určena pro náročné požadavky intenzivního zemědělství.

Nikdy nebylo snazší získat produktivitu, bezpečnost a spolehlivost na tak vysoké úrovni. V plném souladu s přísnými bezpečnostními předpisy a s mimořádnou flexibilitou získáte ve stroji Dieci nejlepší výkony tam, kde jsou velmi těžké a rychlé pracovní cykly.

Dynamický, pružný a bezpochyby funkční design jasně ukazuje, jak je snadná práce se stroji AGRI PLUS.

DIECI

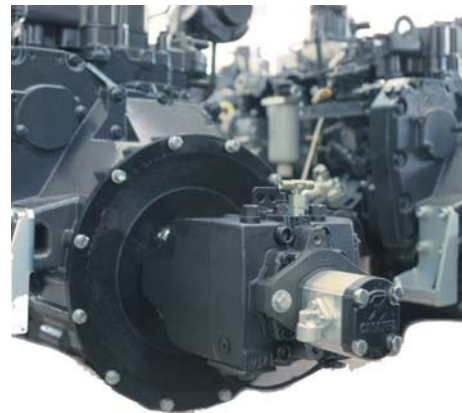
>> Agri PLUS



Důmyslný systém tlumení rázů „EASY RIDE“ je zapojen do hydraulického okruhu zvedacího válce výložníku. Extrémně snižuje rázy nejen ve výložníku, ale i v celém stroji. Snižuje otřesy, usnadňuje a zrychluje přejezdy při jízdě po nerovném povrchu, ale i po nekvalitním povrchu veřejných komunikací.

Důležité je, že ho můžete pro ty nejtěžší práce snadno vypnout a po jejich dokončení opět aktivovat.

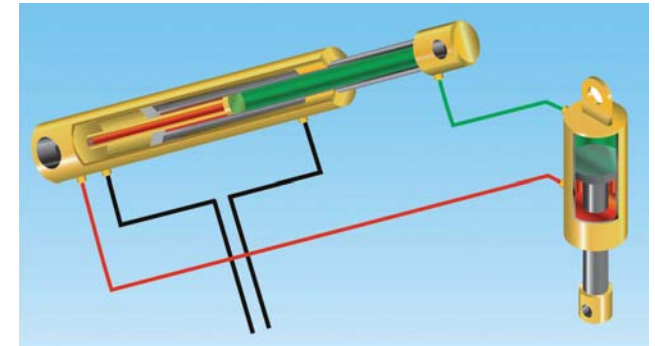
Vlastnosti, které z DIECI AGRI PLUS dělají vítěze



Díky proporcionálnímu ovládní všech funkcí výložníku docílíte absolutní přesnosti při práci. Pro dosažení vyšších výkonů jsou stroje Agri Plus již v základní výbavě osazeny robustními čerpadly o výkonu 210 nebo 180l/min (dle typu stroje).

Rychlost pohybu všech funkcí je umožněna rozvaděčem flow sharing. Snadno ovládáte pohyb až 3 funkcí najednou. To je jedna z nejdůležitějších ingrediencí pro rychlé splnění úkolů.

Vylepšený systém rotace nosiče nářadí je záměrně zkonstruován pro zvýšení pracovních úhlů. Poznáte to zejména při práci s lopatou a zvednutým výložníkem. Umožňuje dokonalé naplnění lopaty a snadné vyprázdnění lepivého materiálu.



Patent Dieci tkví v automatickém vyrovnávání polohy nářadí, tzv. paralelogramu. Naše řešení je naprosto unikátní, nenajdete ho na žádném jiném stroji. Vyrovnávací válec je umístěn přímo v hlavním zvedacím válci. Toto unikátní řešení snižuje tlaky působící na výložník.

Hlavní zvedací válec je umístěn přímo v ose výložníku. Při jeho vysouvání tak nevznikají žádné kroutící momenty působící na samotné rameno. Zvyšujeme tím životnost výložníku a uložení v hlavním rámu. Další podstatnou výhodou je zjednodušení uložení o dva čepy. Díky tomu je vyrovnávání pohybu nářadí přesnější. Přednost, jakou nenabídne žádný jiný paralelogram.



MOTOR

Vysoké tepelné namáhání způsobené dlouhodobým zatížením nemá na teleskopické manipulátory Dieci vliv. Prevencí přehřátí manipulátorů Agri Plus je dvojitý chladič okruhu se dvěma chladiči a dvěma ventilátory, které umožňují snížit teplotu oleje v okruhu pohonu i v hydraulickém okruhu, pro funkce ramene manipulátoru.

Snadný přístup k chladičům, vzduchovým filtrům a do motorového prostoru umožňuje rychlou a jednoduchou výměnu či údržbu.

Pružnost je jedna z nejdůležitějších vlastností motoru zemědělského stroje. Rychlé dosažení maximálního výkonu a jeho udržení v co nejširším rozsahu otáček. To je případ motorů ve strojích Dieci. Jsou schopny dosáhnout maximálního krouticího momentu již při nízkých otáčkách, a navíc křivka točivého momentu má velmi plochý průběh.

Nové motory FPT splňují nejpřísnější emisní normy Tier 4i/Etapa 3B. Můžete si vybrat 121, 143, nebo dokonce 154 koní. Motor nabízí nejvyšší výkon při 1800 otáčkách. Krouticí moment u všech motorů patří mezi nejvyšší ve své výkonové kategorii. Moderní technologie AdBlue snižuje emise NOx a proto je tento pohon i šetrný k životnímu prostředí, přesto je však neobyčejně flexibilní a tichý.

180 litrová nádrž a **spotřeba snižená až o 27%** garantují rekordní pracovní rozsahy a podstatně snižují četnost tankování.



MRŠTNOST

Vysoce účinný hydraulický posilovač řízení přináší pocit lehkého řízení. Dokonce i při největším zatížení, v těžkém terénu a při zapnutém režimu ovládání všech kol je řízení vždy snadné.

Obratnost a kompaktní rozměry jsou nejdůležitější vlastnosti. Navzdory delšímu rozvoru kol je rádius zatáčení velmi malý a patří mezi nejmenší ve své kategorii.

DIECI správný partner pro vaše podnikání



PEVNOST RÁMU

Hlavní rám absorbuje všechny rázy vznikající při práci se strojem. Jeho robustnost a předimenzovaná struktura propůjčují manipulátorům Dieci bezkonkurenční stabilitu, tuhost a totální bezpečnost za všech okolností. Výrazný design s nízkou uloženým bodem otáčení výložníku je typickým znakem pro Dieci.

Nedostížitelná ve své třídě je kontrola nad strojem. Bez jakýchkoliv vibrací s velkou odolností proti kroucení a bočnímu namáhání.

DIECI

SPRÁVNÁ VOLBA POHONU PRO VAŠE POTŘEBY

Zcela nový unikátní systém Vario Evo 2

Práce ve stáji, nakládání na nákladní auta, rozhrnování siláže, nakládání rozmetadla hnoje nebo tahání těžkého návěsu za manipulátorem. U toho můžete třeba rychle přejet na jinou farmu.

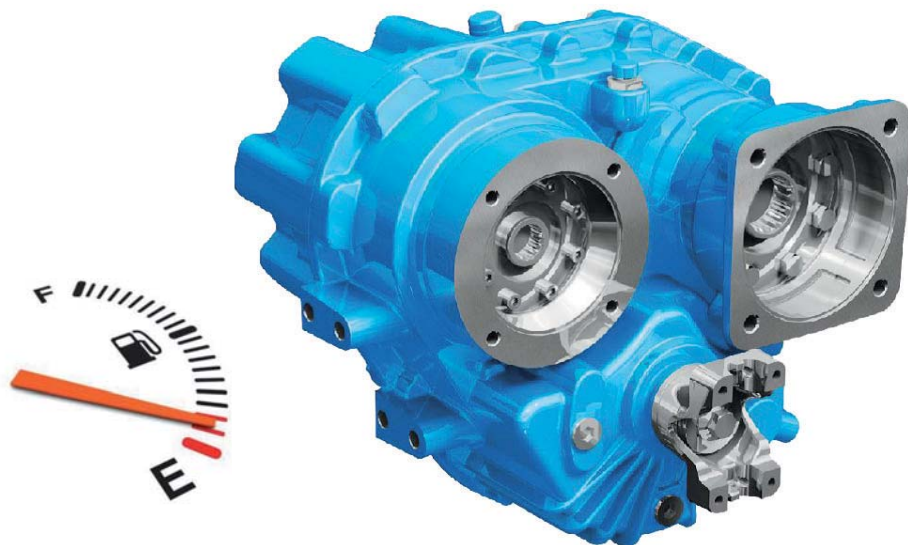
Vyberte si, jakou práci a co budete dělat. Dieci AgriPlus VS Evo2 vám vždy nabídne ten nejhodnější režim pohonu pro všechnu vaši práci.

Unikátnost řešení spočívá v použití dvou hydromotorů, které jsou připojeny k mechanické převodovce a pracují nezávisle na sobě, případně oba najednou.

Při jízdě do kopce, tahání přívěsů či práci v silážním žlabu vytvoří hydromotor s variabilním průtokem max. krouticí moment a dodá tolik potřebnou sílu, přičemž menší hydromotor s pevným průtokem a většími otáčkami neustále dodává stroji rychlost.

Při jízdě po rovině pracuje jen jeden hydromotor (menší s pevným průtokem) a druhý se zcela odpojí od čerpadla. Nespotřebovává tak žádnou energii a neohřívá dodatečně olej.

**Úspora paliva 27% v porovnání
s hydrodynamickým pohonem**



Dva systémy pohonu stroje jsou určeny pro různé činnosti. VARIO SYSTÉM a hydrodynamický měnič s převodovkou POWERSHIFT. Oba systémy jsou vybaveny tzv. inching pedálem (pracovní spojka), který umožňuje přesné a citlivé ovládání pohybu stroje i při nejvyšších otáčkách motoru.

Klasický pohon s hydrodynamickým měničem s POWERSHIFT převodovkou má 6 rychlostí vpřed a 3 vzad. Zaručuje nejvyšší tažnou sílu za všech provozních podmínek.

Předností tohoto typu převodovky je možnost změny rychlostního stupně, manuálně pod zatížením nebo v automatickém režimu.

Tažení přívěsů rychlostí 40 km/h v kopcovitém terénu nebo v obzvláště nerovném terénu je bez jakéhokoliv omezení.

Tyto vlastnosti umožňují stroji vykonávat řetězec pracovních činností v zemědělství od začátku do konce pouze s jedním strojem.

>> 4 režimy pohonu



1 Automotive



2 Loader



3 Creeper



4 Eco



- 1 Traktorový, který umožňuje jízdu až 40km/hod.
- 2 Nakladač, kdy se výrazně zostří reakce motoru na sešlápnutí plynu.
- 3 Ekonomický režim, se kterým šetříte palivo.
- 4 Režim plazivých rychlostí pro pomalý citlivý přesun a jemné dojetí.

Změnou režimu se elektronicky změní rychlost a způsob reakce motoru na zmáčknutí plynového pedálu. Uvolní, nebo omezí maximální rychlost.

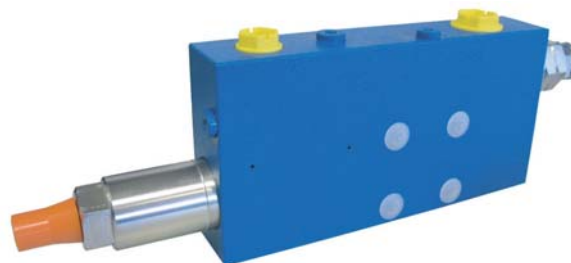
>> Ventil Control Plus

■ Agri Plus

Agri Plus je vybaven zcela novým patentovaným ventilem pro klesání ramene od firmy Bosch Rexroth. Tento unikátní prvek přináší několik zcela zásadních výhod v porovnání s tradičním řešením. Pomáhá vám vaši práci udělat rychleji, snadněji a lépe.

■ Více komfortu pro obsluhu

- přesnější pohyby
- rychlejší reakce
- větší stabilita



■ Vyšší výkony

- jemnější ovládání a rychlejší pohyb
- maximální rychlost klesání ramene při volnoběžných otáčkách
- snížení spotřeby paliva díky využití gravitace

DIECI

>> Agri PLUS



Bezpečnost, Výhled 360° a Komfort

Bezpečnost

Pro Dieci je bezpečnost prioritou č. 1.

Je zajištěna elektronickým systémem standardně na všech modelech.

Umožňuje mít pod kontrolou hmotnost břemene v nářadí či na paletizačních vidlicích během práce. Kontrolní systém s omezovačem přetížení pružně a přesně ovládá stabilitu stroje se standardním nářadím nebo při použití specifického druhu nářadí.

360° výhled

Významně zvýšené sedadlo řidiče a inovovaný bezpečnostní stabilizační systém umístěný uvnitř kabiny umožňuje 360° výhled ze stroje. Rameno stěrače je osazeno širokým stírátkem a čistí čelní sklo i v horní části okna. Panoramatické provedení skla umožňuje optickou kontrolu nákladu bez přerušení výhledu po celou dobu zdvihu. Nezávislá zpětná zrcátka na obou stranách stroje snižují mrtvý úhel na minimum. Na přání můžete svůj stroj vybavit zpětnou či čelní kamerou s barevným monitorem umístěným ve vnitřním zpětném zrcátku.

Komfort

Teleskopický manipulátor, který se stará o všechno. Zjistíte to ihned po vstupu do kabiny!

Je vybavený největšími dveřmi na trhu s manipulátory, a tak pohodlný přístup k sedačce řidiče nebude nikdy problémem.

Vnitřní prostor kabiny je koncipován tak, aby usnadnil práci obsluze. Díky integrované pravé opěrce paže je sníženo namáhání ruky a poskytuje perfektní dostupnost joysticku. Odhlučnění, nastavitelná pozice volantu, elektrické otvírání bočního okna, odkládací přihrádky, klimatizace, rádio, otevíratelné zadní okno a pneumaticky odpružené ergonomické sedadlo zajišťují obsluze mimořádný komfort při práci.

Lepší ventilaci během jízdy zajišťuje otvírací střešní okno, které je standardem na všech modelech.

DIECI ZVYŠUJE ZISKY Z VAŠÍ TVRDÉ PRÁCE

Dlouholeté zkušenosti ze zemědělské oblasti a pokračující výzkum v hledání nových řešení vždy uspokojí vaše potřeby v nakládání a manipulaci.

Stroje AGRI PLUS si vždy troufnou na splnění těch nejtěžších úkolů za všech podmínek, včetně těch extrémních. Na silnici můžete táhnout přívěs o hmotnosti 20 tun rychlostí až 40 km/h. To nazýváme extrémní všestranností.

Všechny modely této řady jsou navrženy s ohledem na nízké náklady provozu, údržby a oprav. Jejich kvalita a spolehlivost je potvrzena dlouhými intervaly mezi servisními výměnami.



100% Poprodejní servis

Servis technické pomoci je opravdovou silou. Dieci má celosvětovou síť asistenčních center. Automatický sklad náhradních dílů s nejmodernějším počítačovým systémem je propojený přímo se servisním centrem na daném místě po celém světě. To zaručuje zásadní zkrácení doby pro opravu.

Servisní oddělení Dieci může díky efektivní síti obchodních zástupců dodat potřebný náhradní díl, nebo vyslat zkušeného servisního technika po celém světě do 24 hodin.

DIECI

>> Agri PLUS

>> TECHNICKÁ SPECIFIKACE:

SPECIFIKACE	40.7 VS	40.7 PS	38.9 VS	38.9 PS
Maximální nosnost (kg)	4000	4000	3800	3800
Maximální dosah (m)	7,00	7,00	9,00	9,00
Maximální horizontální dosah (m)	3,90	3,90	5,85	5,85
Přesah při maximální výšce (m)	0,15	0,15	0,65	0,65
Úhel rotace nosiče nářadí	146°	146°	146°	146°
Trhací síla (daN)	6000	6000	6000	6000
Tažná síla (daN)	8200	8200	8200	8200
Svahová dostupnost	60%	60%	60%	60%
Celková hmotnost nezatíženého stroje (kg)	7700	7700	7900	7900
Maximální rychlost (km/h)*	40	40	40	40

* pro kola s maximálním povoleným průměrem

VÝLOŽNÍK	40.7 VS	40.7 PS	38.9 VS	38.9 PS
Rychlost pohybu výložníku v sec. (prázdný stroj se standardním čerpadlem)				
Zvedání	6,6	7,5	6,6	7,5
Klesání	3,9	4,4	3,9	4,4
Vysouvání	5,5	6,2	5,5	6,2
Zasouvání	3,3	3,8	3,3	3,8
Vyklápění	2,1	2,4	2,1	2,4
Zaklápění	1,2	1,4	1,3	1,5

Patentovaný systém vyrovnávání polohy pracovního nářadí (hydraulický paralelogram)

PNEUMATIKY	40.7 VS	40.7 VS	40.7 VS	40.7 VS
Standard	405/70x24"	405/70x24"	405/70x24"	405/70x24"
Na přání	445/70R24"	445/70R24"	445/70R24"	445/70R24"
Na přání	17.5LR24"	17.5LR24"	17.5LR24"	17.5LR24"
Na přání	18-22.5"	18-22.5"	18-22.5"	18-22.5"
Na přání	18R22.5"	18R22.5"	18R22.5"	18R22.5"

NÁPLNĚ (l)	
Hydraulický systém (celkem)	160
Palivová nádrž	180
Nádrž na AdBlue	27

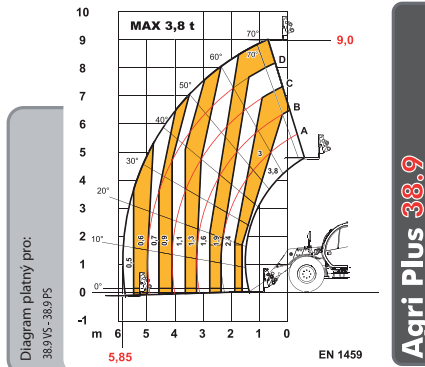
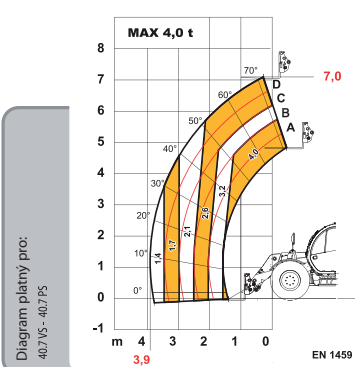
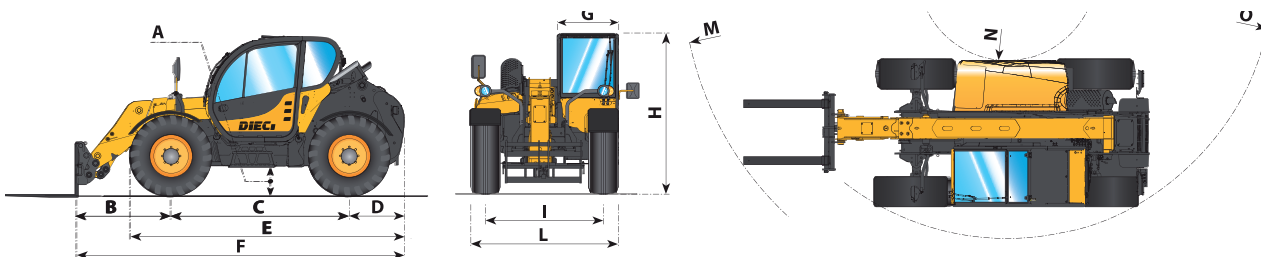
TAŽNÝ ZÁVĚS (na přání)	
Přívěs bez brzd (t)	6
Hydraulicky/vzduchem brzděný (t)	20

údaje platné pro 20" pneumatiky



ROZMĚRY (mm)	40.7 VS	40.7 PS	38.9 VS	38.9 PS
A	360	360	360	360
B	1475	1475	1475	1475
C	2750	2750	2750	2750
D	850	850	850	850
E	4175	4175	4175	4175
F	5075	5075	5075	5075
G	940	940	940	940
H	2445	2445	2445	2445
I	1820	1820	1820	1820
L	2260	2260	2260	2260
M	4910	4910	5045	5045
N	1320	1320	1320	1320
O	3920	3920	3920	3920

Rozměry platí pro stroj s pneumatikami 405-70-24"



MOTOR	VS (varianta 1)	VS (varianta 2)	PS
	Typ	FPT	FPT
Nominální výkon kW (koní)	96(130)	103(140)	81(110)
Maximální výkon kW (koní) při ot./min	105(141) 2200	113(152) 2200	89(120) 2200
Druh	4-taktní naftový		
Vstříkování	Elektronicky řízené, common rail		
Počet a umístění válců	4 válcový, řadový, vertikální		
Objem motoru (cm ³)	4500	4500	4500
Spotřeba (g/kWh)	215	215	215
Emissionní norma	Etapa 3B/Tier 4i		
Přepínáný s mezichladičem stlačeného vzduchu			
Chlazení chladicí kapalinou			

NÁPRAVY	
Řízené nápravy	2 s koncovými planetovými převody
Řízení	4 kola / krabí chod / 2 kola
Přední náprava	pevná
Zadní náprava	uložena výkyvně
Hydraulické brzdy s posilovačem v olejové lázni na 4 kolech	
Negativní parkovací brzda	

HYDRAULICKÝ OKRUH	VS	PS
Zubové čerpadlo s maximálním výkonem (l/min)	210	180
Maximální pracovní tlak (bar)	240	
Hydraulický rozvaděč s joystickem	4 v 1 elektro-proporcionální	

DIECI



**DIECI v překlada
znamená 10**

1 Bezpečnost

Zátěžový diagram s automatickou blokadou při přetížení s možností vypínání při těžebních pracích, zvuková signalizace zpětného chodu, bezpečnostní kabina ROPS/FOPS.

2 Ergonomie

Široká kabina, nastavitelný sloupek řízení, nastavitelné sedadlo, kabina na silentblocích, topení, případně klimatizace, sluneční clona, otevíratelná zadní a střešní okna a horní polovina dveří, jednopákové ovládání.

3 Výhled

Nízko uložený výložník v šasi, výše uložená kabina - dokonalý výhled 360°, bohatě prosklená kabina s čelním sklem bez horní příčky v zorném poli obsluhy.

4 Motor

Nízká spotřeba, dlouhodobá životnost, dlouhé intervaly výměny oleje a filtrů, nízká hlučnost a emise splňující nejpřísnější platné směrnice.

5 Pohon

Inching pedál - pracovní spojka, výběr mezi hydrostatickým pohonem pro stroje, na které je kladen požadavek na přesnost a citlivost zastavení najíždění, hydrodynamika pro dlouhé přejezdy, kopcovité terény, tahání přívěsů, pohon obou náprav.

6 Převodovka

Hydrostatické stroje vybaveny 2 stupňovou převodovkou s plynulou regulací pojezdu, hydrodynamické 6 stupňů vpřed, 3 stupně vzad pod zatížením, reverzace pod zatížením. Vario systém s unikátním řešením 2 hydromotory.

7 Vyrovnávání

Patentovaný systém paralelogramu s vyrovnávacím válcem uvnitř hlavního válce. Nejpřesnější paralelogram na trhu, nejmenší namáhání výložníku na trhu.

8 Nápravy

Robustní nápravy Clurk Hurth se samosvorným diferenciálem na přední a na přání i zadní nápravy, vícelamelové brzdy samostavitelné v olejové lázni.

9 Řízení

Řízení všech kol, řízení přední nápravy, řízení krabím chodem, malý rádius zatáčení, možnost vybavení stroje signalizací polohy diferenciálem na přední a na přání i zadní nápravy, vícelamelové brzdy samostavitelné v olejové lázni.

10 Údržba

Nízké náklady na údržbu díky prodlouženým intervalům.

