



DIECI

AGRI TECH EV02



AGRI TECH

**Il telescopico più versatile
sul mercato.**

Potenza massima alle ruote e al braccio, grande maneggevolezza, precisione chirurgica nei movimenti, comfort assoluto. Prestazioni che solo un telescopico può offrire.

Agri Tech l'unico con gli assali anteriore e posteriore bloccabili, sollevatore a tre punti, presa di forza meccanica diretta, motore trasversale e trasmissione vario system EVO2 dual motor.

Nuovi motori, ecologici e performanti, con i consumi più contenuti della categoria.

IL TEDESCOPICO CHE DIVENTA TRATTORE



EVOLUTION

AGRI TECH

EVO 2

COMFORT

HI - TECHNOLOGY

GREEN CORE



WIDE RANGE

2 MODELLI

VARIO SYSTEM EV02
DUAL MOTOR

7 - 9 m
ALTEZZA BRACCIO

3200 - 3500 Kg
PORTATA MASSIMA

141 hp

AGRI TECH





VARIO SYSTEM EVO 2 DUAL MOTOR

4 modalità di lavoro.

Permette di trovare sempre ed in qualsiasi condizione di lavoro il miglior rapporto velocità potenza, consentendo una fluidità di manovra ineguagliabile ed una precisione millimetrica nei piccoli spostamenti.

Modulare

Molto più di una risposta tecnologica alle esigenze specifiche dall'agricoltura moderna: più forza, più produttività, più comfort, più risultati.

La più versatile dell'intera gamma agricola Dieci, da telescopico a trattore in un attimo.

Agri Tech reagisce ai comandi in modo fluido, con precisione e prontezza, garantendo un'eccezionale comfort di lavoro in totale sicurezza.

Nuovi motori con AdBlue

Stage 3B/Tier 4i di ultimissima generazione a controllo completamente elettronico con **consumi di carburante ridotti di oltre il 20%**.

Potenza max di 141 hp con propulsori da 4.5 l a 1900 rpm in grado di trasferire generosamente alla nuova trasmissione tutti i cavalli a disposizione garantendo **massime prestazioni**.



Agri Tech **35.7**

141 hp
7.0 m
3500 kg
VARIO SYSTEM EVO2



Agri Tech **32.9**

141 hp
9.0 m
3200 kg
VARIO SYSTEM EVO2



EVOLUTION

40 Km/h

SPOSTAMENTI RAPIDI

**ATTACCO A
TRE PUNTI**

PTO

(PRESA DI FORZA)

BLOCCO ASSALI

TRAINO RIMORCHI

DCS

DESCENT CONTROL SYSTEM

AGRI TECH



VELOCITÀ e TRAINO

40 km/h (limitata secondo le normative) con **elevata forza di trazione**. Omologata per traino su strada di rimorchi fino a 20 t. **Accelerazione potente** e guida agevole in totale sicurezza.

MANEGGEVOLEZZA SENZA PARAGONI

L'utilizzo della trasmissione idrostatica **VS**, abbinata alla giusta modalità di lavoro, consentirà manovre facili e precise.

L'utilizzo combinato di acceleratore elettronico e pedale inching, renderanno possibile **l'avanzamento lento e controllato del mezzo**, anche con braccio alla massima velocità.



SOLLEVATORE A 3 PUNTI

Estremamente pratico il sollevatore a tre punti che permetterà l'utilizzo di tutte le Vostre attrezzature.

Tutta la potenza del propulsore Diesel a disposizione della **presa di forza posteriore meccanica PTO**.



BLOCCAGGIO ASSALI ANTERIORI POSTERIORI

Massima versatilità per l'utilizzo in modalità telescopico con assale anteriore bloccato e massima adattabilità al terreno in modalità trattore con l'assale posteriore bloccato.

NUOVO DISPOSITIVO

DCS Descent Control System

Nuove valvole di blocco servoassistite permettono la discesa del braccio a basso regime di giri e la risposta istantanea dei comandi.

Ulteriore **riduzione dei consumi** di carburante **fino al 10%**.





COMFORT

ROPS-FOPS

**VISIBILITÀ
360°**

**COMPUTER
DI BORDO**

A/C

AGRI TECH





COMFORT ASSOLUTO

È la prima cosa che si avverte a bordo di un Agri Tech. Lo studio meticoloso della disposizione dei comandi rende semplice, intuitivo e confortevole l'utilizzo della macchina.

Tecnologia senza confronti con il nuovo **computer di bordo**.

Sul display vengono visualizzate in modo chiaro ed in tempo reale tutte le informazioni necessarie all'utilizzo del mezzo.

Il **climatizzatore semiautomatico** con 7 bocchette di ventilazione permette la perfetta diffusione dell'aria all'interno dell'abitacolo. Tettuccio e lunotto apribili, di serie su tutti i modelli, consentono una migliore aerazione durante il lavoro.



Dotato della porta **più ampia** sul mercato, accedere al posto guida sarà più agevole e sicuro.

All'interno dell'abitacolo tutto è stato concepito in modo da facilitare il lavoro dell'operatore.

Insonorizzazione acustica, **volante regolabile** in altezza e profondità, **alzacrystallo elettrico**, vani portaoggetti e vari accessori come **aria condizionata**, stereo, tende parasole e sedile ergonomico pneumatico consentono di operare in condizioni di comfort totale.

Il tergicristallo deterge il vetro anche nella parte superiore della cabina.

Griglia di protezione a maglie larghe e posto di guida tra i più alti della categoria permettono una visuale senza confronti a **360°**.



HANDLING

EASY DUMPING

NUOVO
JOYSTICK

EASY RIDE

AGILITÀ

PEDALE INCHING





TUTTO IN UNA MANO

con assoluta precisione.

Il nuovo joystick 4 in uno, di serie su tutti i modelli, permetterà il controllo integrale del mezzo. Il comando inversione di marcia integrato, renderà più rapidi i cambi di direzione. Il distributore flow sharing compensato, permette la simultaneità di tutti i movimenti. Il sensore di **uomo presente capacitivo** e di presenza nel sedile evitano manovre accidentali.

EASY DUMPING

L'ingegnoso sistema di **brandedgio** è stato appositamente studiato per aumentarne l'angolo di servizio, particolarmente apprezzabile per lo scarico della pala a braccio alzato.



FORZA E AGILITÀ

Il sistema sterzante ad alta efficienza, con il **raggio di sterzata più stretto della categoria**, trasmette una sensazione di **guida leggera**.

Cambio modalità di sterzata facilitata dal sistema di **autoallineamento ruote**.

Grande potenza per carichi pesantissimi senza compromessi per la maneggevolezza.

PEDALE INCHING

Comando indispensabile quando la velocità di avanzamento deve essere ridotta o arrestata e viene richiesta la massima potenza idraulica per l'attrezzatura in uso.

Il **freno di servizio servoassistito** garantisce inoltre una frenata sicura e proporzionale con riduzione dello sforzo sul pedale.

EASY RIDE

Il costante lavoro dei tecnici Dieci ha messo a punto il sofisticato sistema di sospensione pneumatica installato sul braccio (optional) ottenendo una drastica riduzione delle oscillazioni avvertite durante la marcia su terreni irregolari e sconnessi.



GREEN CORE

- 20%
RIDUZIONE
CONSUMI

DISPLAY TFT
INTERFACCIA UTENTE

SCR

(SELECTIVE CATALYST REDUCTION)

STAGE 3B / Tier 4i
NUOVI MOTORI





Computer di bordo

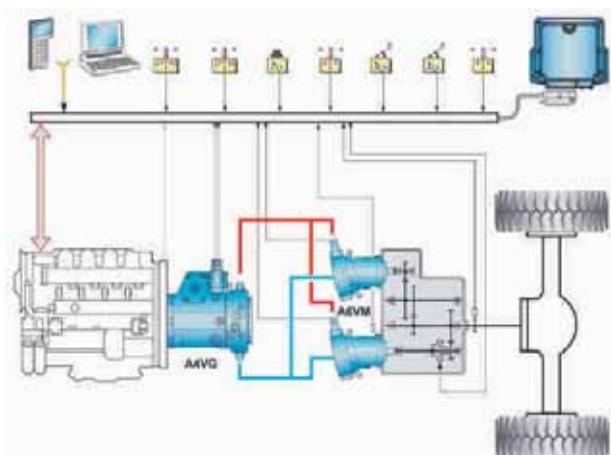
Strumentazione all'avanguardia con ampio **display a colori** ed interfaccia intuitiva a icone, per fornire informazioni più complete e dettagliate.

Tutte le funzioni della macchina sono gestite con **sistema CANBUS** che permette una migliore risposta in tempi più rapidi.

Condizioni di lavoro sempre sotto controllo e diagnostica più approfondita con letture in tempo reale.

Eccezionali prestazioni per i nuovi motori FPT a totale controllo elettronico con potenze fino a 141 hp, rispettanti le normative antinquinamento STAGE 3B/Tier 4i.

Gestione elettronica integrata di Motore e trasmissione garantiscono un **risparmio di carburante del 20% e relativa riduzione delle emissioni di CO₂**, con l'abbattimento quasi totale degli NO_x.

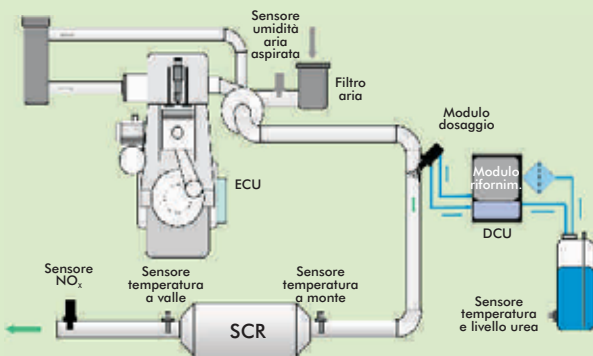


Dieci per l'ambiente

Un salto verso il futuro, più pulito e sostenibile.

La scelta di Dieci è stata quella di adottare una gestione totalmente elettronica per iniezione, pressione turbo, coppia, giri, engine brake, strater safety release, monitoraggio, diagnostica e sistema **SCR (AdBlue)** per il trattamento dei gas di scarico.

Maggiori prestazioni, riduzione dei consumi, inferiore contaminazione dell'olio motore, intervalli di manutenzione più lunghi e durata dell'SCR pari alla vita del motore.



VS EVO 2

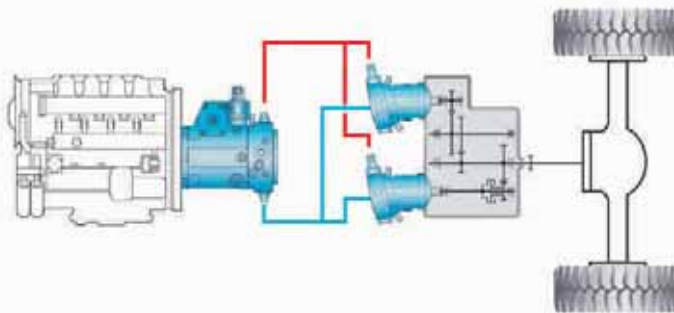
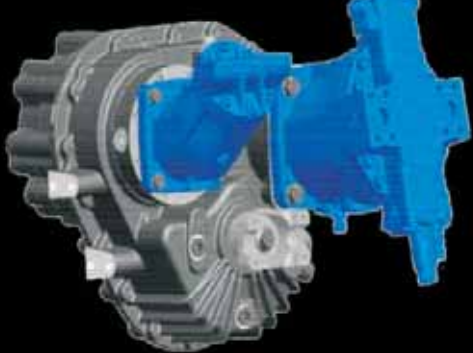
LOADER

ECO

Creeper

NORMAL





VS EVO 2 DUAL MOTOR

Un modo ingegnoso per sfruttare al massimo tutti i cavalli messi a disposizione dal generoso propulsore.

La pompa idrostatica abbinata a due motori idraulici a pistoni è il cuore della trasmissione.

Il sistema elettronico che gestisce l'erogazione della potenza disconnette un motore al raggiungimento delle alte velocità, mantenendo inalterata la potenza erogata alle ruote e **riducendo in modo considerevole i consumi di carburante, fino al 20%**.



4 MODALITÀ DI LAVORO

La migliore performance in ogni situazione di lavoro.

NORMAL: adatto per gli spostamenti su strada con velocità di punta di 40 Km/h e grande capacità di traino.

ECO: perfetto per ottenere una considerevole riduzione dei consumi.

LOADER: ideale per le situazioni di carico e spinta, consente di avere maggiore sensibilità sui comandi per erogare con maggiore sicurezza la potenza sulle attrezzature, riducendo la velocità di punta.

CREEPER: sviluppata appositamente per l'utilizzo della PTO meccanica. Al variare della velocità di avanzamento quella della PTO rimane costante.



TECHNOLOGY

TELECAMERA

QUICK DEP

SOLLEVATORE
3 PUNTI

CILINDRO DI
COMPENSAZIONE

VENTOLA REVERSIBILE

170 l/i'

AGRI TECH



IMPIANTO IDRAULICO

Pompa idraulica maggiorata da 170 l/1' per una maggiore velocità del braccio; **riduzione dei tempi di lavorazione del 25%** rispetto ai modelli precedenti.

Il **cilindro di compensazione (BREVETTO DIECI)** posto internamente al cilindro di sollevamento rende sempre equilibrata la spinta sul braccio, aumentandone la durata nel tempo.

QUICK DEP

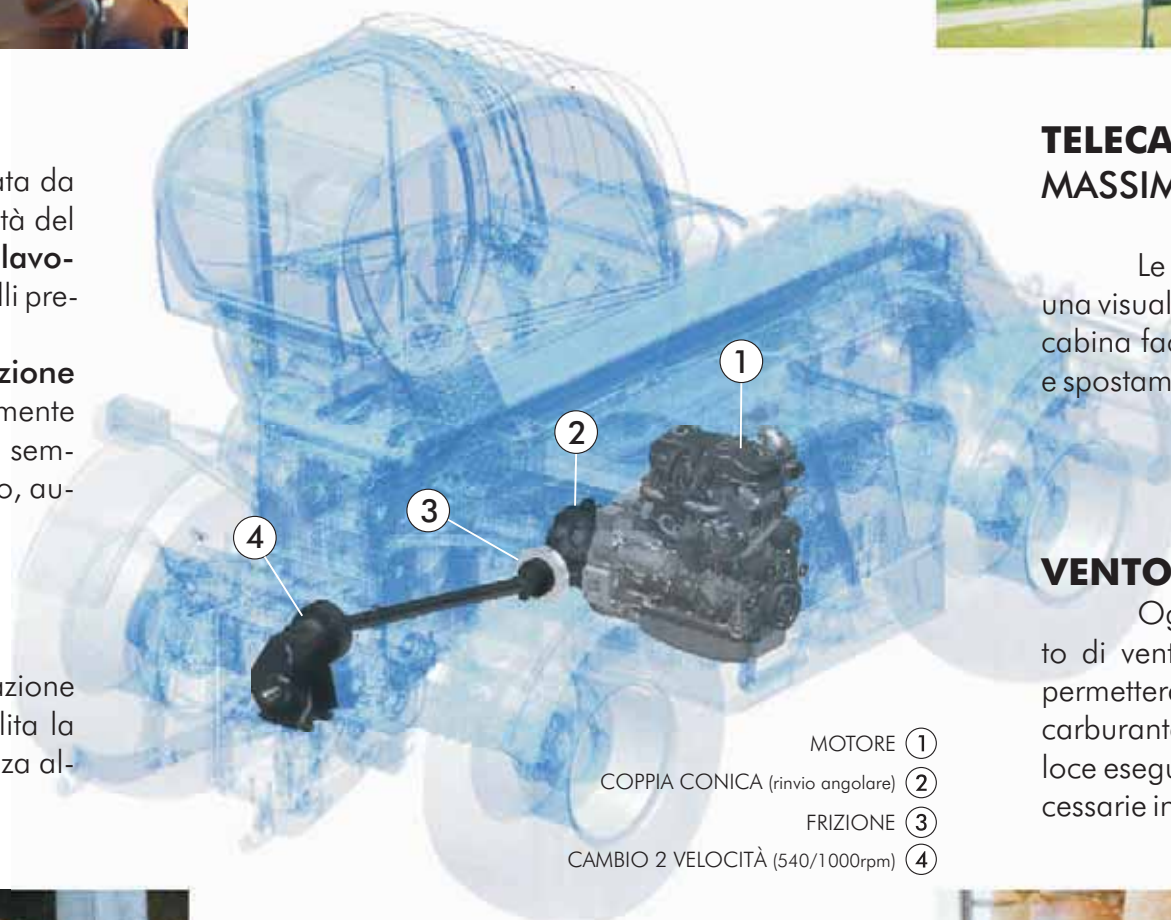
Sistema di depressurizzazione prese idrauliche attrezzature: facilita la connessione delle attrezzature senza alcuno sforzo.



PTO MECCANICA

Tutta la potenza del propulsore è trasferita alla presa di forza da un rinvio angolare meccanico senza cali di prestazioni.

Due velocità di rotazione 540 o 1000 rpm.



MOTORE ①

COPPIA CONICA (rinvio angolare) ②

FRIZIONE ③

CAMBIO 2 VELOCITÀ (540/1000rpm) ④

SOLLEVATORE A 3 PUNTI

Sollevatore con controllo elettronico di sforzo e posizione. Funzione anti dumping per operare in totale sicurezza.



TELECAMERA MASSIMO CONTROLLO

Le telecamere (optional) offrono una visuale millimetrica sullo schermo in cabina facilitando le manovre di carico e spostamento.

VENTOLE REVERSIBILI

Ogni radiatore può essere dotato di ventole reversibili idrauliche che permetteranno un cospicuo risparmio di carburante e renderanno più facile e veloce eseguire le operazioni di pulizia necessarie in ambienti sporchi e polverosi.



SAFETY

ROPS-FOPS

TELAIO

**LIVELLAMENTO
TRASVERSALE**

**LIMITATORE
DI MOMENTO**





Cabina con **omologazione ROPS-FOPS** progettata con cellula di sicurezza per impedirne la deformazione in caso di ribaltamento o caduta di carichi pesanti.

SISTEMA ANTIRIBALTAMENTO

Ogni macchina Dieci è dotata di un limitatore di momento che, in tempo reale, analizza i dati di stabilità del mezzo e in caso di raggiungimento dei limiti preimpostati interrompe immediatamente i movimenti aggravanti.

Il dispositivo di **livellamento trasversale** (optional), per inclinazioni fino a $\pm 10^\circ$, consente di operare in totale tranquillità su terreni non regolari.

ROBUSTEZZA TELAIO

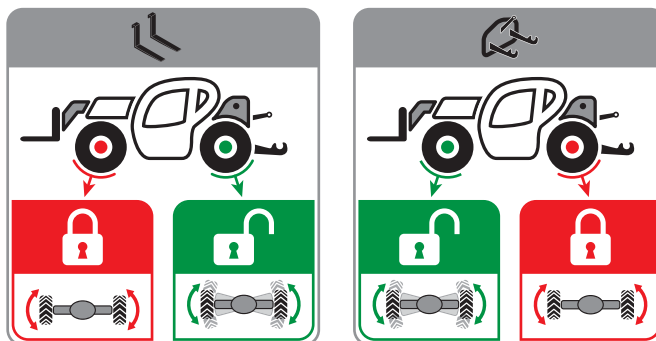
Il telaio caratterizza in modo inconfondibile l'Agri Max, l'esecuzione di tutte le saldature con robot automatizzati conferisce caratteristiche di rigidità e sicurezza totale anche nelle condizioni di maggior sollecitazione.

La macchina risulta essere assolutamente **priva di vibrazioni e flessioni**.



MASSIMA ADERENZA

Di serie il **bloccaggio automatico del ponte anteriore o posteriore** che garantisce totale stabilità in entrambe le modalità di lavoro trattore-telescopico.



MADE IN ITALY



FOR THE WORLD

DIECI, con oltre mezzo secolo d'esperienza e una continua evoluzione, realizza il **veicolo perfetto** per ogni esigenza.

Il **Servizio di Assistenza Tecnica** è **presente** sul territorio mondiale attraverso una rete **capillare** di officine autorizzate e Dealer.

I magazzini ricambi automatizzati affiancati all'assistenza diretta con l'utilizzatore, assicurano tempi d'intervento brevissimi.

DIECI SERVICE, nel giro di poche ore, può fornire in tutto il mondo sia pezzi di ricambio che personale specializzato.

Garanzia

DIECI offre pacchetti di estensione garanzia personalizzati per componenti e durata.



SPECIFICHE TECNICHE

PRESTAZIONI 35.7 VS 32.9 VS

Portata massima (kg)	3.500	3.200
Altezza massima di sollevamento (m)	7,00	9,00
Sbraccio massimo orizzontale (m)	3,83	6,04
Sbraccio alla massima altezza (m)	0,53	1,36
Angolo di brandeggio forche	146°	146°
Forza di strappo (daN)	5.400	5.400
Forza di traino (daN)	8.200	8.200
Pendenza massima superabile	60%	60%
Peso totale a vuoto (kg)	7.800	8.000
Velocità max (km/h)*	40	40

* riferita a ruote con diametro massimo ammesso

BRACCIO 35.7 VS 32.9 VS

Tempi: a vuoto (in secondi)		
Sollevamento	7,1	7,1
Discesa	4,2	4,2
Uscita	4,9	6,8
Rientro	2,7	4,7
Brandeggio avanti	2,4	2,4
Brandeggio indietro	1,3	1,3

Sistema di compensazione brevettato / Supplemento velocità di serie

DIMENSIONI 35.7 VS 32.9 VS

A/A*/A**	390 / 430* / 450**	390 / 430* / 450**
B	1490	1490
C	2800	2800
D	1260	1260
E/E*/E**	4730 / 4765* / 4800**	4730 / 4765* / 4800**
F	5550	5550
G	940	940
H/H*/H**	2500 / 2540* / 2560**	2500 / 2540* / 2560**
I	1820 / 1820* / 1920**	1820 / 1820* / 1920**
L	2400 / 2400* / 2430**	2400 / 2400* / 2430**
M	3940	3940
N	1340	1340
O	3780	3780

misure espresse in millimetri - (*) - (**) = Misure riferite alle ruote optional

MOTORE

Modello	FPT
Potenza nominale kW (hp) @ 2200 rpm	96 (130)
Potenza di picco kW (hp) @ 1900 rpm	105 (141)
Giri al minuto (rpm)	2200
Funzionamento	4 tempi Diesel
Iniezione	Diretta Elettronica, Common Rail
Numero e disposizione cilindri	4, verticali in linea
Cilindrata (cm ³)	4500
Consumo specifico (g/kWh)@ 1900 rpm*	208
Normativa antiinquinamento	Stage 3B/Tier 4i

Turbo compressore Aftercooler
* alla massima potenza Sistema di raffreddamento a liquido

IMPIANTO IDRAULICO

Pompa ad ingranaggi con portata a max. regime (lt/1')	170
Pressione max di esercizio (bar)	240
Comando distributore con joystick	4 in 1 elettroproporzionale

PONTI DIFFERENZIALI

Assali sterzanti: 2, con riduttori epicicloidali
Tipo di sterzata: 4 ruote / trasversale / 2 ruote
Assale anteriore: livellante
Assale posteriore: oscillante
Frenatura di servizio a bagno d'olio sulle 4 ruote e servofreno
Frenatura di stazionamento ad azionamento negativo

RIFORNIMENTI (litri)

Impianto idraulico (totale)	120
Serbatoio gasolio	125
Serbatoio AdBlue	27

CAPACITÀ DI TRAINO (a richiesta)

Rimorchio non frenato (t):	6
Frenatura ad inerzia (t):	9
Frenatura meccanica (t):	6
Frenatura idraulica/pneumatica (t):	20

SOLLEVATORE POSTERIORE (a richiesta)

Comando elettronico con funzione di controllo posizione, sforzo, flottante, antidumping	
Capacità di sollevamento:	Cat. 2 - 4000 Kg
Distributori posteriori:	3 (a richiesta)

OPTIONAL E ACCESSORI

A/C
Scaldiglie Acqua
Autoradio con CD
Presa idraulica posteriore
Gancio posteriore regolabile in altezza
Frenatura pneumatica
Frenatura idraulica
Ventola reversibile automatica
Sospensione braccio
Omologazione trattore agricola
Gancio di traino omologato (Max 20 t)
Faro a Led su testa braccio
Faro da lavoro a Led
Filtro ad alta efficienza con cicloni

TRASMISSIONE

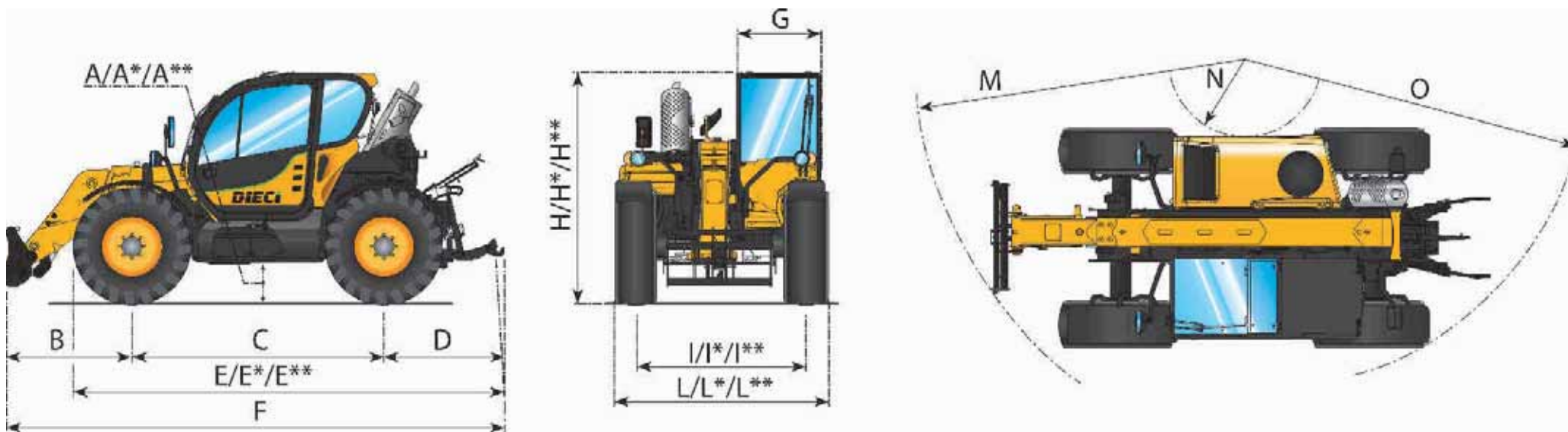
Trasmissione idrostatica Vario System EVO 2
Inversione di marcia elettro - idraulica
Drive Mode: Automotive / Loader / Creeper / Eco
Pedale inching elettronico

DISPOSITIVI DI SERIE

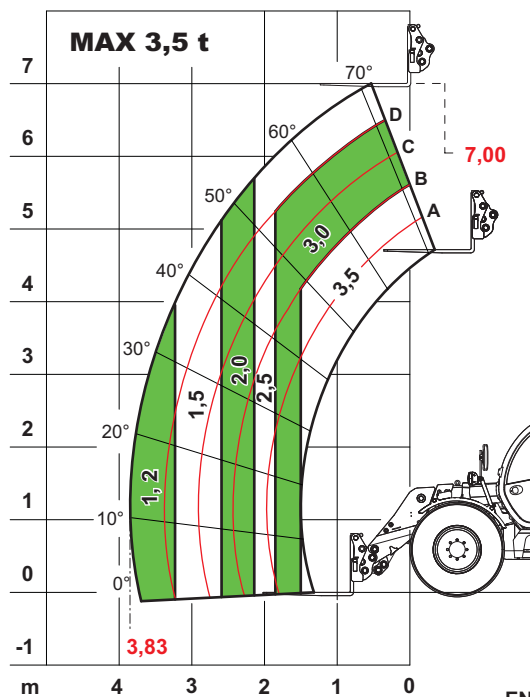
Dispositivo antiribaltamento con blocco movimenti aggravanti
Presa idraulica per eventuali accessori su testa braccio
Cabina chiusa insonorizzata omologata ROPS - FOPS, con riscaldamento
Differenziale autobloccante ponte anteriore (limited slip 45%)
Comando sterzata elettrico
Alzavetro elettrico
Livellamento idraulico
Display LCD a colori
Grid heater

PNEUMATICI 35.7 VS 32.9 VS

Pneumatici	405/70x24"	405/70x24"
*Alternativa	17.5LR24"	17.5LR24"
**Alternativa	500/70R24"	500/70R24"
**Alternativa	500/70R24"	500/70R24"
*Alternativa	18R22.5"	18R22.5"
*Alternativa	18-22.5"	18-22.5"

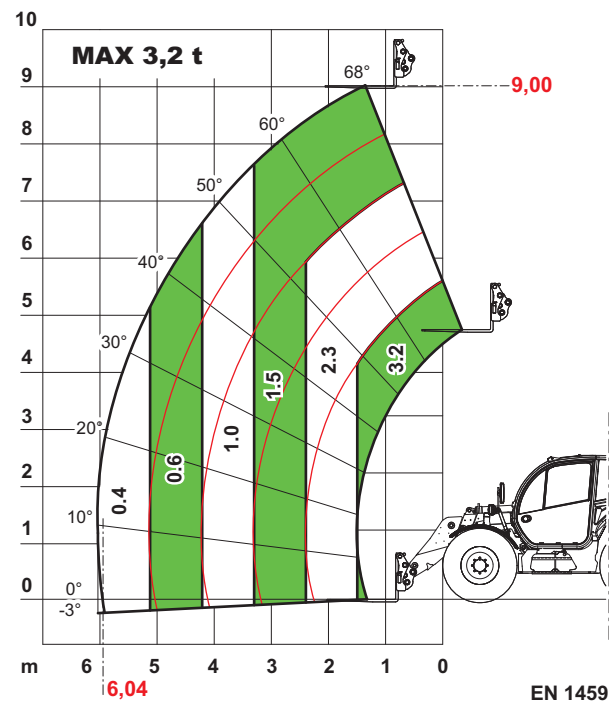


(* - (**)) = Misure riferite alle ruote optional



EN 1459

Agri Tech 35.7 VS



EN 1459

Agri Tech 32.9 VS

